

Czasopismo poświęcone zapobieganiu wypadkom przy pracy i chorobom zawodowym

Wydawca:
Centralny Instytut Ochrony Pracy
– Państwowy Instytut Badawczy

Adres wydawcy i redakcji:
00-701 Warszawa
ul. Czerniakowska 16
tel.: 623-36-75; fax 623-36-93
<http://www.ciop.pl/bp>
e-mail: bezpi@ciop.pl

REDAGUJE ZESPÓŁ I KOMITET:

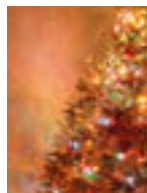
doc. dr inż. DANUTA AUGUSTYŃSKA
mgr inż. JÓZEF GIERASIMIUK
dr hab. MARIA KONARSKA
doc. dr HALINA PUCHALSKA
mgr BARBARA SZCZEPANKOWSKA
(red. nac.)
dr inż. WIKTOR M. ZAWIESKA
(przew. Komit.)
URSZULA MANICKA
ELŻBIETA MAUER
(red. techn.)

Wydawnictwo jest indeksowane w:
CISDOC, HSELINE, NIOSHTIC, OSH-ROM,
INDEX COPERNICUS
Publikacje są punktowane
w ramach parametrycznej oceny jednostek
w Zespole Nauk Medycznych P-05
Komitetu Badań Naukowych

Rękopisów nie zamówionych redakcja nie zwraca. Zastrzega się również prawo skracania materiałów przeznaczonych do publikacji oraz dokonywania poprawek redakcyjnych. Artykuły są recenzowane. Redakcja przyjmuje płatne ogłoszenia, reklamy i wkładki, za których treść nie odpowiada.

Skład, przygotowalnia, druk:
EFEKT, 03-802 Warszawa, ul. Lubelska 30/32
Ark. wyd. 8, ark. druk. 2,5, format A4
Nakład 2600

Okładka I:
foto. Roberta „Bobbie” Osborne
(<http://sxc.hu>)
Okładka IV: kompozycja graficzna
– Marcin Piotrowski



Nowy system ubezpieczenia wypadkowego w Polsce New accident insurance system in Poland <i>Jan Rzepecki, Anna Serafińska</i>	2
Laureaci Ogólnopolskiego Konkursu Poprawy Warunków Pracy – XXXI edycja	5
Winners of the National Competition of Working Conditions Improvement and Poster Competition	
Izolacyjność akustyczna w zakresie niskich częstotliwości przemysłowych zabezpieczeń przeciwhałasowych Sound insulation of walls of industrial noise protections in low frequency range <i>Anna Kaczmarek, Zbigniew Engel</i>	10
Badania sprzętu ochrony układu oddechowego w aspekcie ergonomii Safety and ergonomics of respiratory protective devices for use in extremely hazards <i>Krzysztof Makowski, Katarzyna Majchrzycka</i>	14
Centrum Edukacyjne Centralnego Instytutu Ochrony Pracy – Państwowego Instytutu Badawczego – oferta na 2004 rok	18
The Centre for Education of Central Institute for Labour Protection – National Research Institute – offer for 2004	
Optymalizacja położenia elementu sterowniczego na stanowiskach wyposażonych w pedały Optimisation of a steering element on the workplaces equipped with pedals <i>Tomasz Tokarski, Danuta Roman-Liu</i>	20
„Niebezpieczne substancje chemiczne w środowisku – zapobieganie zagrożeniom”. Seminarium. Płock, listopad 2003 „Dangerous Substances in the Environment – Preventing hazards” <i>Barbara Szczepankowska</i>	24
Otyłość – czy przeszkadza nam w pracy? – rozmowa z dr Magdaleną Białkowską	28
Obesity – does it disturb our work? – interview with Dr Magdalena Białkowska	
Zawartość rocznika 2003	30
2003 year’s issue contents	
Konkurs na plakat – XII edycja „Niepełnosprawni”	32
Occupational Safety Poster Competition – 12th edition – „Disabled persons”	

WARUNKI PRENUMERATY

RUCH S.A.: wpłaty na okresy kwartalne do 5. każdego miesiąca poprzedzającego rozpoczęcie prenumeraty przyjmują jednostki kolportażowe RUCH S.A. właściwe dla miejsca zamieszkania lub siedziby prenumeratora. Informacji o warunkach prenumeraty ze zleceniem dostawy za granicę udziela RUCH S.A. Oddział Krajowej Dystrybucji Prasy, 01-248 Warszawa, ul. Jana Kazimierza 31/33, tel. 532-87-31, 532-88-16, 532-88-19, 532-88-20, infolinia 0-800-1200-29.

Urzędy pocztowe: wpłaty na okresy kwartalne, półroczne i roczne przyjmują: do 30 listopada na prenumeratę od 1 stycznia następnego roku i odpowiednio: do końca lutego – prenumerata od 1 kwietnia, do 31 maja – prenumerata od 1 lipca, do 31 sierpnia – prenumerata od 1 października. Wpłaty od mieszkańców wsi i małych miast, a od osób niepełnosprawnych także w dużych miastach przyjmują również listonosze. Zamówienia można składać także na adres www.poczta.lublin.pl/gazety lub faksem (0-prefix-81) 53-28-615. Przedpłatę na abonowane tytuły, w wysokości wynikającej ze złożonego zamówienia, prenumeratorki powinni przekazać przelewem w ciągu dwóch dni roboczych na konto: ppup Poczta Polska, DOP Lublin, Urząd Przewozu Poczty w Lublinie, ul. Pocztowa 1, 20-900 Lublin, Bank Poczty S.A. w Bydgoszczy CRS 1320019-990792-17004-10304-0-0

Prenumeratę można też zamawiać w takich firmach kolportażowych, jak: KOLPORTER 05-080 Izabelin-Mościska, ul. Bakaliowa 4, tel. (022)355-05-60 do 66, fax (022)355-05-67,68 oraz GARMOND PRESS SA 01-106 Warszawa, ul. Nakielska 3, tel. (022) 836-69-21.

Egzemplarze archiwalne można nabywać lub zamawiać w redakcji.